

# ProRail



december 2015

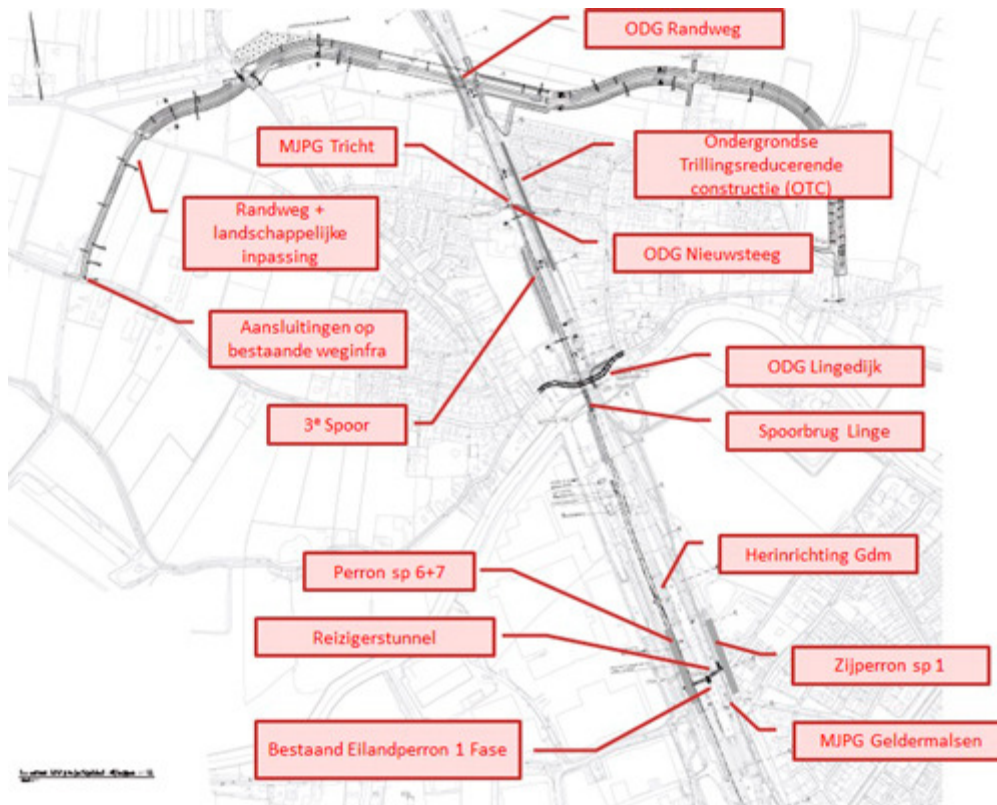
## Nieuwsbrief Programma Hoogfrequent Spoorvervoer Geldermalsen en omgeving

Dit is de nieuwsbrief PHS Geldermalsen. In deze nieuwsbrief informeren wij u over de verdere uitwerking van de plannen en hoe wordt toegewerkt naar een (Ontwerp)Tracébesluit. Daarnaast brengen wij u op de hoogte over de start van de omgevingstafels, de stand van zaken van de inpassingsplannen voor de Randweg, Lingedijk en Nieuwsteeg, het verschijnen van het rapport 'Visie Geluidschermen Geldermalsen' en hoe de gemeente zich buigt over de stedenbouwkundige visie.

### In deze nieuwsbrief

- Toewerken naar het OntwerpTracébesluit Spooromgeving Geldermalsen
- Omgevingstafels van start
- Inpassingsplannen en ontwerpvragestukken
- Geluidschermen langs het spoor
- Gemeente aan zet voor stedenbouwkundige visie

## Toewerken naar het OntwerpTracébesluit Spooromgeving Geldermalsen



### Legenda

ODG = onderdoorgang

MJPG = Meerjarenprogramma Geluidsanering

Na de goedkeuring door de gemeenteraad op 1 juli 2015 van de plannen op hoofdlijnen voor de spooromgeving Geldermalsen en Tricht en de daarop volgende goedkeuring van de staatssecretaris van Infrastructuur en Milieu, is gestart met de verdere uitwerking van de plannen. Deze zullen in juni 2016 in het OntwerpTracébesluit (OTB) zijn opgenomen. De onderzoeken zoals luchtkwaliteit, geluid, externe veiligheid en ecologie zijn in volle gang en ook de resultaten daarvan worden meegenomen in het OTB, dat medio 2016 wordt gepubliceerd en zes weken ter inzage zal worden gelegd. Een ieder kan in die periode zijn zienswijze hierop geven. In het eerste kwartaal van 2017 zal het uiteindelijke Tracébesluit worden gepubliceerd.

### Omgevingstafels van start

Op 15 en 16 december jl. zijn omgevingstafels voor Geldermalsen en Tricht van start gegaan. Elke omgevingstafel bestaat uit ongeveer 15 aanwonenden, ondernemers, vertegenwoordigers van organisaties en andere belanghebbenden en adviseert ProRail bij de verdere uitwerking van de plannen. Om tot de vorming van de omgevingstafels te komen is in november door ProRail via een huis-aan-huis-bericht aan ruim 6000 adressen in de gemeente Geldermalsen een oproep gedaan om deel te nemen. Hierop is goed gereageerd en dit heeft geleid tot twee goed bezette omgevingstafels, zowel in aantal als in diversiteit van belangen en expertise. Bij de uitwerking van de plannen is de inbreng van lokale kennis van inwoners en specialistische kennis van organisaties (bijvoorbeeld namens reizigers of cultuur en landschap) van groot belang om tot een exacte formulering van het (O)TB in 2016 te komen en te borgen dat latere uitvoeringsplannen voor aannemers goed in elkaar zitten. In februari 2016 komen de omgevingstafels weer bij elkaar.



### Het Tracébesluit

De Tracéwet geeft een procedure aan die gevolgd moet worden bij aanpassingen van infrastructuur. Een Tracébesluit is dus wat anders dan een bestemmingsplan; dit laatste is een lokaal of regionaal beleidsdocument, dat de ruimtelijke ordening en de toekomstige bestemmingen in een gebied bepaalt. In het Tracébesluit geeft de minister van Infrastructuur en Milieu aan welke aanpassingen in de omgeving nodig zijn voor een project. In het besluit staan ook de maatregelen die nodig zijn om nadelige effecten voor de omgeving te verzachten of te compenseren. Ten behoeve van het Tracébesluit vinden verschillende onderzoeken plaats op het gebied van bijvoorbeeld luchtkwaliteit, geluid, trillingen, externe veiligheid, ecologie en archeologie.

### Inpassingsplannen en ontwerp vraagstukken

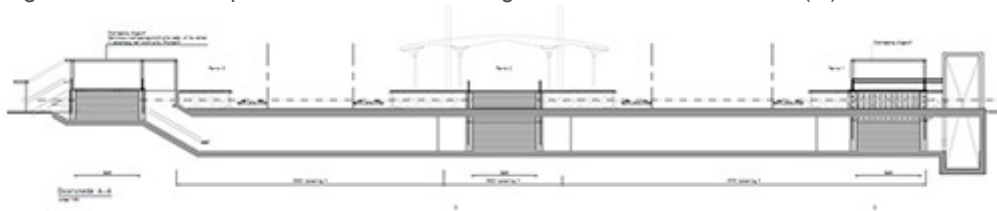
Inrichtingssuggesties, zoals gepresenteerd aan de omwonenden op 8 april 2015 (wijzigingen voorbehouden)

De eerste concepten van de inpassingsplannen voor de nieuwe Randweg en de Lingedijk zijn gereed. Deze worden nu getoetst op uitvoerbaarheid door onder meer het Waterschap. De plannen zullen ook aan de orde komen tijdens de omgevingstafels.



Ontwerpen hellingbanen Nieuwsteeg

Dat geldt ook voor de ontwerpplannen voor de nieuwe stationstunnel en de onderdoorgang met hellingbanen voor de Nieuwsteeg. Deze plannen worden momenteel door ingenieursbureau Grontmij uitgewerkt. Ook deze plannen zullen nauwkeurig worden beschreven in het (O)TB.



Ontwerp stationstunnel

## Nauw samenwerken

ProRail en de gemeente Geldermalsen werken nauw samen om het gehele project Spooromgeving Geldermalsen in goede banen te leiden. Daar waar ProRail de communicatie verzorgt over de onderdoorgangen, het station, de Randweg, trillingsmaatregelen en de spooraanpassingen, doet de gemeente dat waar het gaat om de geluidswerende maatregelen, zoals geluidschermen. Over en weer nemen we elkaars onderwerpen in onze nieuwsbrieven mee en zitten we samen rond de omgevingstafels, zodat het voor de inwoners en andere belanghebbenden één logisch geheel blijft.

## Geluidschermen langs het spoor

In de toekomst komen er op verschillende plaatsen langs het spoor in Geldermalsen en Tricht geluidschermen. Wat voor schermen, hoe hoog, waar precies? Definitieve besluiten hierover moeten nog worden genomen. Dit voorjaar heeft ProRail onderzocht waar er geluidschermen zouden moeten komen en hoe hoog deze zouden moeten zijn om te komen tot het maximaal toelaatbare geluidniveau in de omgeving. Op verzoek van de gemeente heeft bureau Pouderoyen Compagnons vervolgens gekeken wat dit voor effect zou hebben op het landschap en daar vervolgens - voor de vormgeving - suggesties voor gedaan. In twee informatiebijeenkomsten in mei 2015 is hierover informatie verstrekt en was er gelegenheid om op de voorstellen te reageren.

De afgelopen maanden heeft ProRail gewerkt aan een definitief akoestisch onderzoek. Op basis daarvan is Pouderoyen Compagnons opnieuw aan de slag gegaan en heeft haar eerdere advies aangepast. Daarbij is nadrukkelijk ook zoveel mogelijk rekening gehouden met ontvangen inspraakreacties. Dit alles is vertaald in de '[Visie Geluidschermen Geldermalsen](#)'.

## Gemeente aan zet voor stedenbouwkundige visie

De vernieuwde 'Visie Geluidschermen Geldermalsen' is door de gemeente Geldermalsen voorgelegd aan de omwonenden van het spoor en andere belangstellenden. Op 9 december was hiervoor een avond belegd in het gemeentehuis. Zo'n 20 omwonenden hebben een schriftelijke reactie op de voorstellen gegeven. Er blijft verdeeldheid over de wenselijkheid om geluidschermen te plaatsen. Er zijn bewoners die het geluid van de treinen als weinig hinderlijk ervaren en de impact op het landschap of het uitzicht op de voorbij komende treinen belangrijker vinden. Daar tegenover staan bewoners die de wettelijke geluidsmaatregelen die worden voorgesteld nog niet ver genoeg vinden gaan. Zij willen liefst hogere en /of langere geluidschermen. In januari 2016 heeft de gemeente nog een overleg met bewoners van het Laageinde en de Burg. Roozeveld van der Venlaan. Deze bewoners ontvangen hiervoor een aparte uitnodiging. In het voorjaar zal de gemeenteraad zich buigen over de stedenbouwkundige visie. De straks definitief vastgestelde visie moet worden gezien als een advies richting de minister, die uiteindelijk beslist wat er wel of niet gaat gebeuren.

## Colofon

### Programma Hoogfrequent Spoorvervoer (PHS) Geldermalsen

Deze nieuwsbrief gaat over de spoorgerelateerde projecten in de gemeente Geldermalsen, die onderdeel uitmaken van of samenhangen met het Programma Hoogfrequent Spoorvervoer (PHS). PHS is een initiatief van het ministerie van Infrastructuur en Milieu met als doel de verwachte groei van het reizigers- en goederenvervoer op het spoor in goede banen te leiden.

ProRail verzorgt namens het ministerie de voorbereiding en de planvorming van de projecten. Omdat in december 2014 is besloten dat de projecten op basis van de Tracéwet verder worden uitgewerkt, verzorgt ProRail tevens de nieuwsvoorziening aan omwonenden en andere belanghebbenden in en rond Geldermalsen.

### Meer informatie en/of vragen

Voor meer informatie kunt u terecht op [www.prorail.nl/projecten/geldermalsen](http://www.prorail.nl/projecten/geldermalsen). U kunt ook contact opnemen met de afdeling Publiekscontacten van ProRail via telefoonnummer 0800-776 72 45 (gratis) of een e-mail sturen via [www.prorail.nl/contact](http://www.prorail.nl/contact). U kunt voor meer informatie ook terecht op de gemeentelijke website.

### Nuttige links

- Programma Hoogfrequent Spoor (PHS):  
<https://www.prorail.nl/programma-hoogfrequent-spoorvervoer>
- PHS Geldermalsen: <https://www.prorail.nl/projecten/geldermalsen>
- PHS Bibliotheek: <http://www.phsbibliotheek.nl/project/phs-geldermalsen>
- PHS informatie gemeente Geldermalsen:  
[http://www.geldermalsen.nl/Inwoners/Projecten/Dorpen/Spoorverbreding\\_Tricht](http://www.geldermalsen.nl/Inwoners/Projecten/Dorpen/Spoorverbreding_Tricht)

### Aan- of afmelden nieuwsbrief

Wilt u zich aan- of afmelden voor deze nieuwsbrief? Dat kan [hier](#).

### Datum

december 2015

### In opdracht van



Ministerie van Infrastructuur en Milieu

**ProRail**

---